

# PRIVATISATION



Bakery • Art • Gallery

**Bakery Art Gallery**

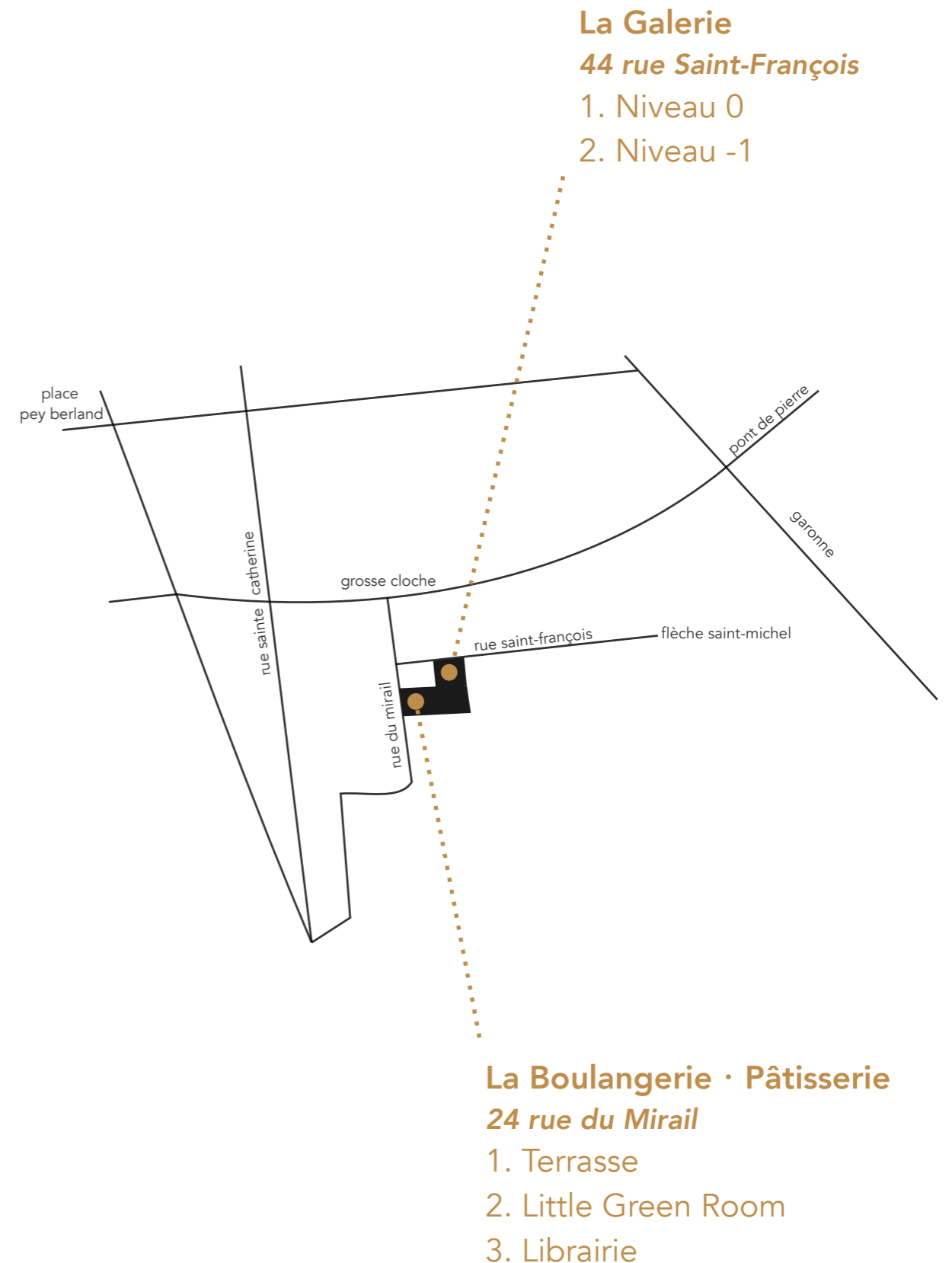
Un concept store gourmand et cultivé  
au service de votre entreprise

# Deux lieux au coeur de Bordeaux

—— Bakery Art Gallery offre aux entreprises la possibilité d'organiser des manifestations privées (cocktails, dîners, séminaires et tournages) et publiques (rencontres et spectacles vivants). Les privatisations peuvent être associées à des visites privées de l'exposition temporaire, de la collection d'oeuvres d'art et de design contemporaines et de l'Hôtel de la Perle, réalisées par Christian Pallatier, et à une prestation traiteur sur-mesure élaborée par Sylvie Pallatier.

La singularité des lieux, la richesse et la diversité des collections et des expositions contribuent au succès des événements.

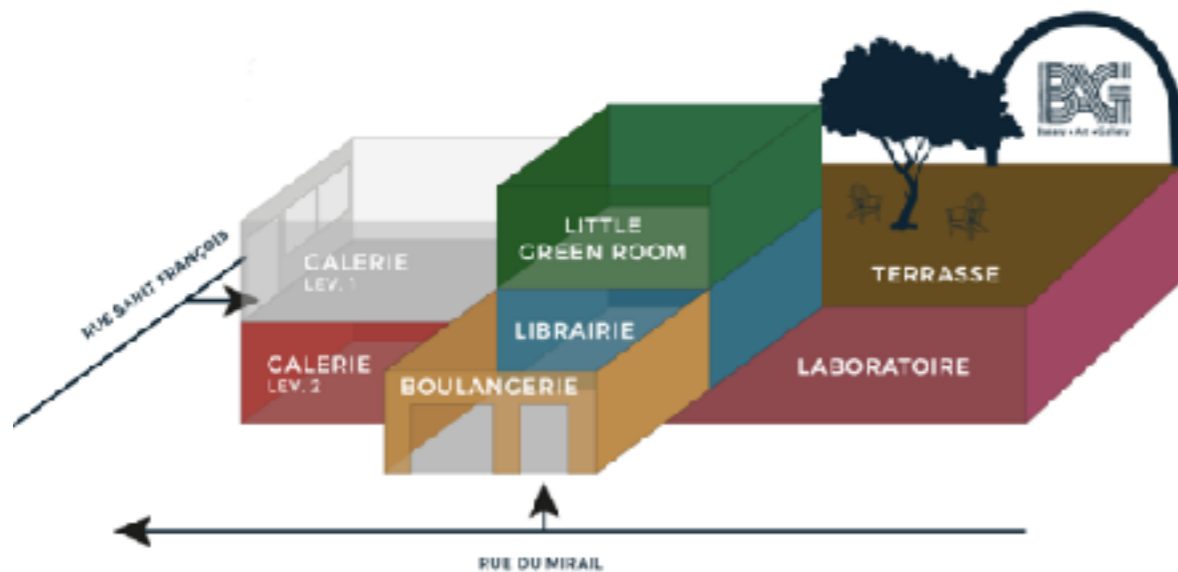
—— BAG est située dans l'Hôtel de la Perle, bâtiment exceptionnel entièrement classé et construit au milieu du XIXe siècle, à l'angle de la rue Saint-François et de la rue du Mirail, sur les vestiges de l'immense ancien hôtel particulier du XVIIe siècle.







# Vivre un moment exceptionnel



—— Bakery Art Gallery combine à la fois, une galerie d'art et une boulangerie-pâtisserie biologique et 100% libre de gluten, avec 4 espaces atypiques et autonomes pouvant être privatisés autour d'une terrasse en cour intérieure.

—— Sylvie et Christian Pallatier, néo-boulangère et historien d'art, tous deux passionnés de voyages et de gastronomie, vous accueillent dans ce lieu d'exception, à la rencontre de la création contemporaine.



# Galerie

Deux espaces sur deux niveaux destinés à accueillir les expositions temporaires d'art contemporain de la galerie.

## Niveau 0

Vaste espace lumineux, polyvalent, épuré et pourvu de larges baies vitrées. Il bénéficie d'une entrée directe depuis la rue Saint-François. L'exposition temporaire, peut être maintenue, et offrir également un environnement exceptionnel.

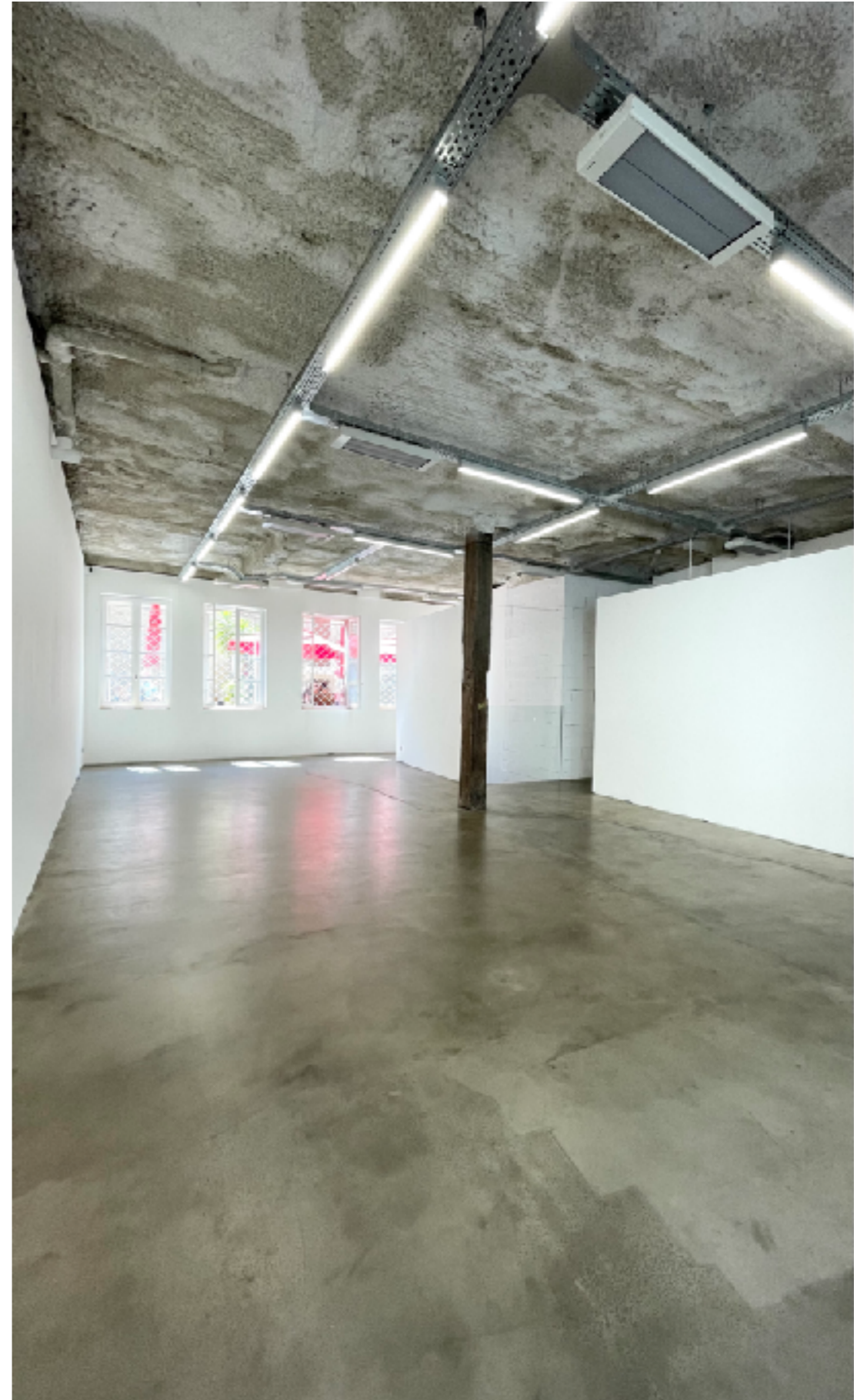
### **Surface**

95 m<sup>2</sup>

### **Capacité**

100 personnes debout

80 personnes assises





# Galerie

---

Deux espaces sur deux niveaux destinés à accueillir les expositions temporaires d'art contemporain de la galerie.

## Niveau -1

---

Espace intimiste propice aux réunions créatives, conférences et événements privés. L'exposition temporaire, peut être maintenue, et offrir également un environnement exceptionnel. Il bénéficie d'un accès direct à la boulangerie-pâtisserie.

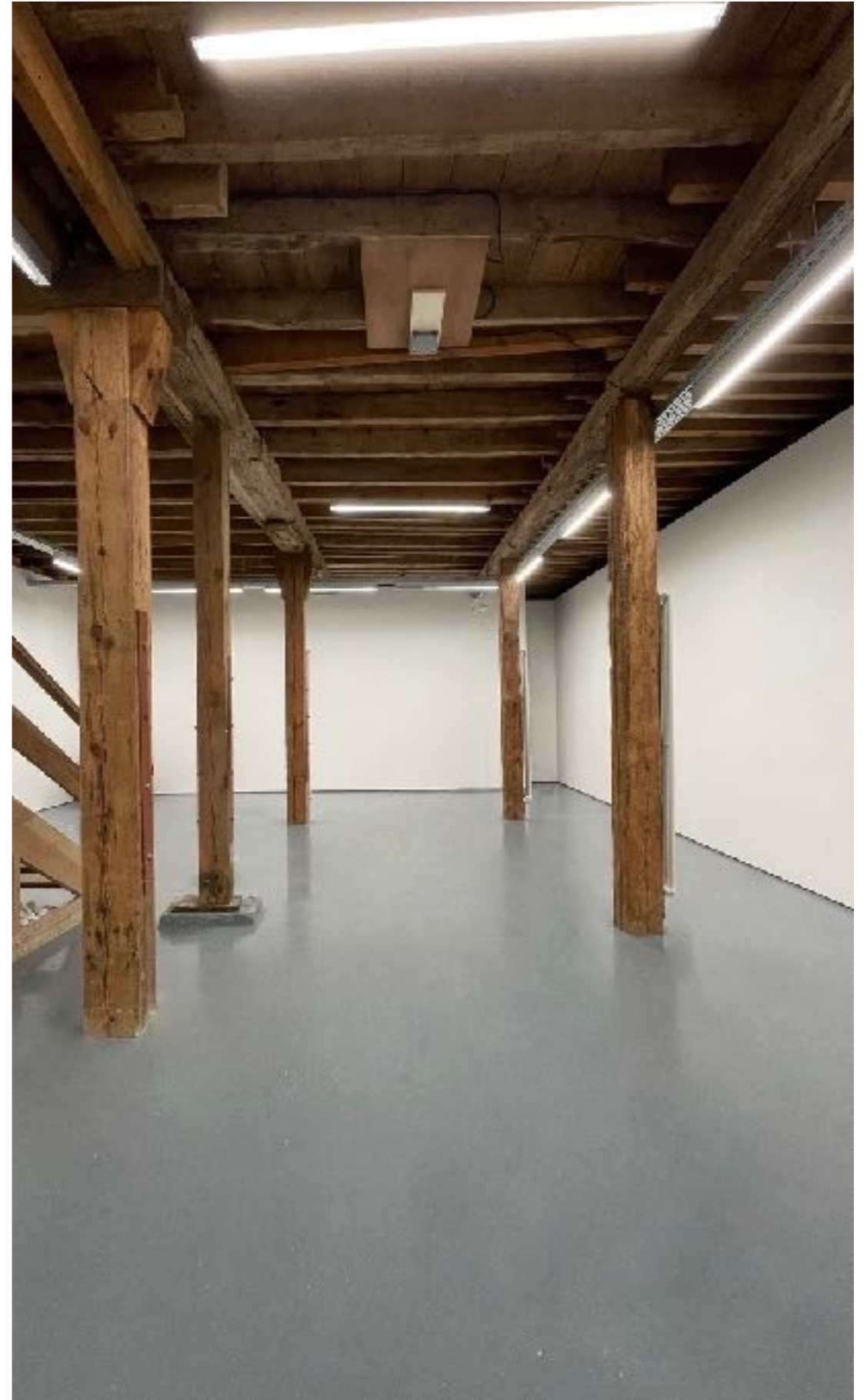
### Surface

95 m<sup>2</sup>

### Capacité

100 personnes debout

70 personnes assises









# Terrasse

Cour intérieure calme située en plein cœur du vieux centre-ville de Bordeaux, la terrasse offre une pause hors-du-temps et une vue singulière sur la flèche Saint-Michel.

## **Surface**

75 m<sup>2</sup>

## **Capacité**

100 personnes debout

75 personnes assises





# Green Room

---

Équipée d'un mobilier de design moderne et confortable, la Little Green Room est conçue pour accueillir les visiteurs de la boulangerie à la recherche de calme et de convivialité. Située en hauteur avec vue sur la terrasse et la flèche Saint-Michel, elle offre une atmosphère chaleureuse.

## Surface

23 m<sup>2</sup>

## Capacité

40 personnes debout

23 personnes assises





# Librairie

---

Espace modulable avec accès direct à la terrasse privée de BAG, celle-ci accueille parfaitement un buffet dans une ambiance conviviale.

## Surface

25 m<sup>2</sup>

## Capacité

40 personnes debout

25 personnes assises



MAIS

1. L'ARTISTE PEUT COMPRENDRE L'ART
2. L'OEUVRE PEUT ETRE FABRIQUEE
3. L'OEUVRE PEUT NE PAS ETRE PEUUSE

PEUVENT-ILS FAIRE UNE TARTE AUX CERISES

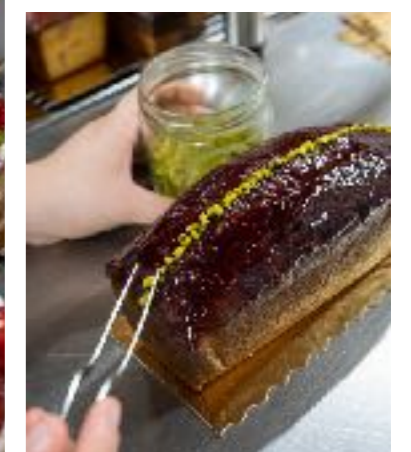




# Un service traiteur sur-mesure adapté à vos évènements

—— La privatisation des espaces BAG peut être associée à une prestation traiteur sur-mesure assurée par Sylvie Pallatier, boulangère-pâtissière de la Bakery Art Gallery. De l'apéritif-dîatoire jusqu'au petit-déjeuner, nous sommes à votre écoute pour réaliser ensemble votre projet.

—— BAG, une boulangerie & pâtisserie bordelaise 100% libre de gluten et biologique ! La totalité des matières premières est non traitée et permet de créer une gamme complète de produits sains et gourmands. BAG cherche à mettre en avant une alimentation variée naturellement libre de gluten avec zéro contamination de blé. Le concept même de BAG réside dans l'envie d'allier des bons produits, tout en prenant soin de l'environnement.





# Quartier Saint-Michel

---

Bakery Art Gallery est située au coeur de Saint-Michel, quartier populaire et cosmopolite de Bordeaux où il fait bon vivre. Riche de monuments, marchés, rues pavées, commerces et restaurants, le charme de Saint-Michel ne rend pas indifférent...

## Accès

---

### En train

Gare TGV Bordeaux Saint Jean (à moins de 20min de la gare // tram et bus)

### En tramway

Porte de Bourgogne (ligne A)  
Saint Michel (ligne C et D)  
Musée d'Aquitaine (ligne B)

### En voiture

Parking Victor Hugo

## Nos références

---

Ils nous ont fait confiance pour leurs événements :



## Informations pratiques

Bakery Art Gallery

---

Nous restons à votre disposition pour tout renseignement complémentaire :

***cp@bakeryartgallery.com***

**+33 (0)6 12 08 59 54**



### **La Galerie**

44, rue Saint-François  
33000 - Bordeaux

### **La Boulangerie · Pâtisserie**

24, rue du Mirail  
33000 - Bordeaux

<https://bakeryartgallery.com>

  @bakeryartgallery